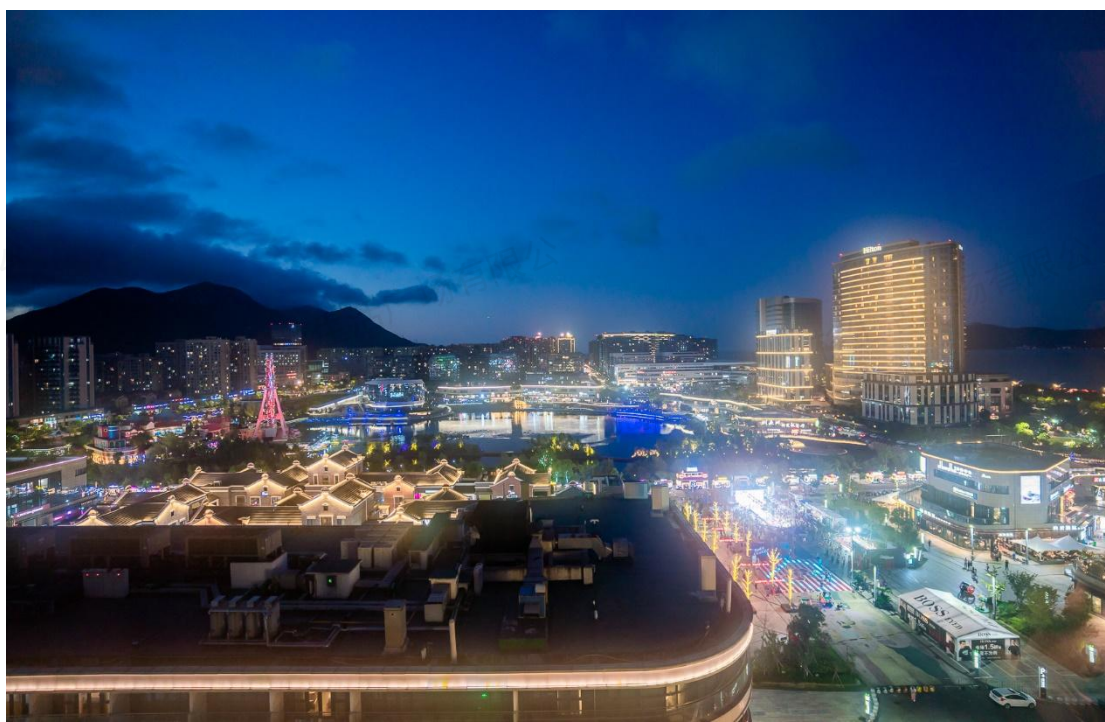


千人共鉴 塔尖峯境

杉杉普陀天地 | 观云实景示范区盛大开放

8月15日万众期待的杉杉普陀天地观云，迎来实景示范区开放盛典。正如当天火热的天气一样，现场人气沸腾。实景呈现的示范区感染了在场的每一个人。如何给予生活更高阶的品质追求？从精工匠筑的实景样板房，到酒店式金装生活体验馆，杉杉普陀天地观云为时代东港开启了崭新的篇章。



东港塔尖峯境 掀起抢鉴热潮

下午 18:00，主持人宣布，观云实景示范区开放仪式正式开始，杉杉普陀天地观云项目总经理倪总上台为本次活动致辞：“观云从 2019 年一纸蓝图到实景示范区的绽放，一路上备受各级领导和各界朋友的关注与大力支持，观云始终坚守匠心的初心打造卓越的楼盘品质，甄选高端装修品牌，以匠人精神精细雕凿，用

点滴考究的用心呈现于实景示范区。”



紧接着，杉杉普陀天地观云项目总经理倪总、观云项目副总经理丁总、舟山杉杉生活广场总经理蔡志刚蔡总，共同出席剪彩仪式，开启观云实景示范区。



开放仪式结束，在现场等待已久的客户，在工作人员的有序引导下，迫不及待涌入观云示范区，一同感受塔尖观澜样板间，体验金装美学生活馆，示范区呈现人

山人海的火爆盛况。



活动当天，还有小提琴、大提琴精彩演绎、高定模特大秀、精美甜品茶歇、精品白瓷伴手礼，到访客户不仅领略观云塔尖峯境、体验美学生活，又能尽兴而归。



聚焦东港 普陀“全季全时”旅游新主场

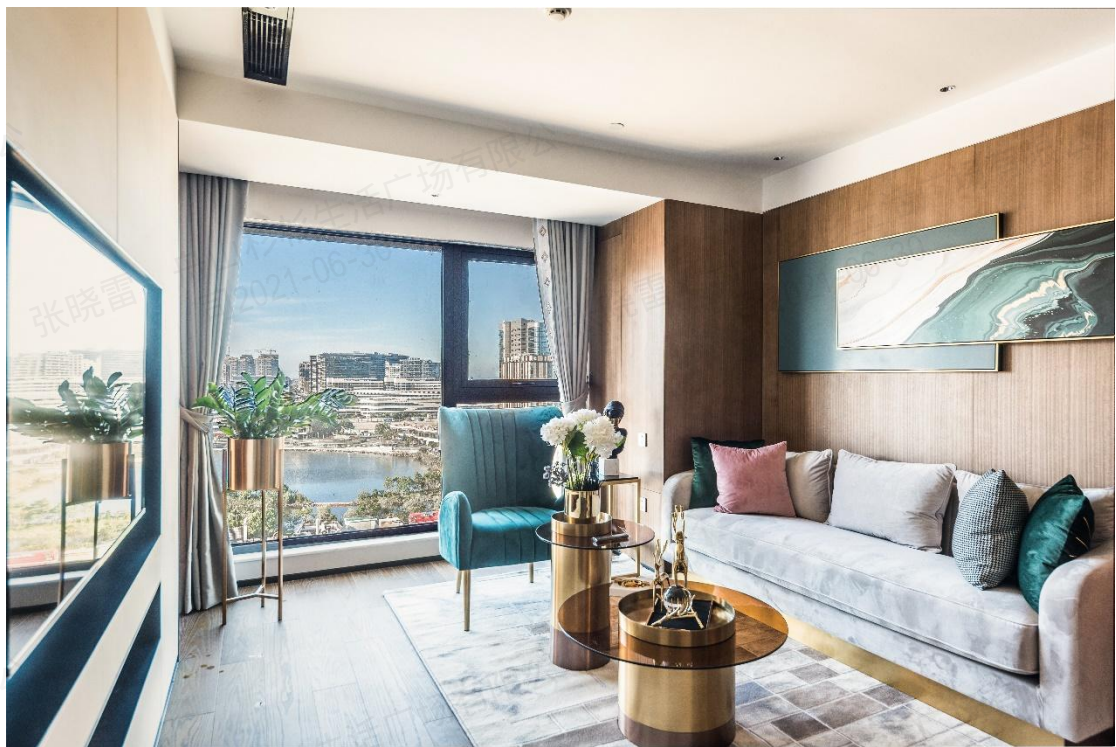
东港作为普陀后花园与后勤保障地，十年发展板块蝶变升级，从杉杉普陀天地广场、湖滨休闲广场、东港游乐园、沈家门夜排挡，到5月18日盛大开街燃爆全城的网红打卡地-520幸福夜市街，这些林立的城市商业地标，构筑璀璨的内湖商圈，推进东港成为全龄段、全家庭、全业态的普陀旅游消费新主场，弥补普陀旅游季节性限制，激活区域高端旅居旺盛市场。

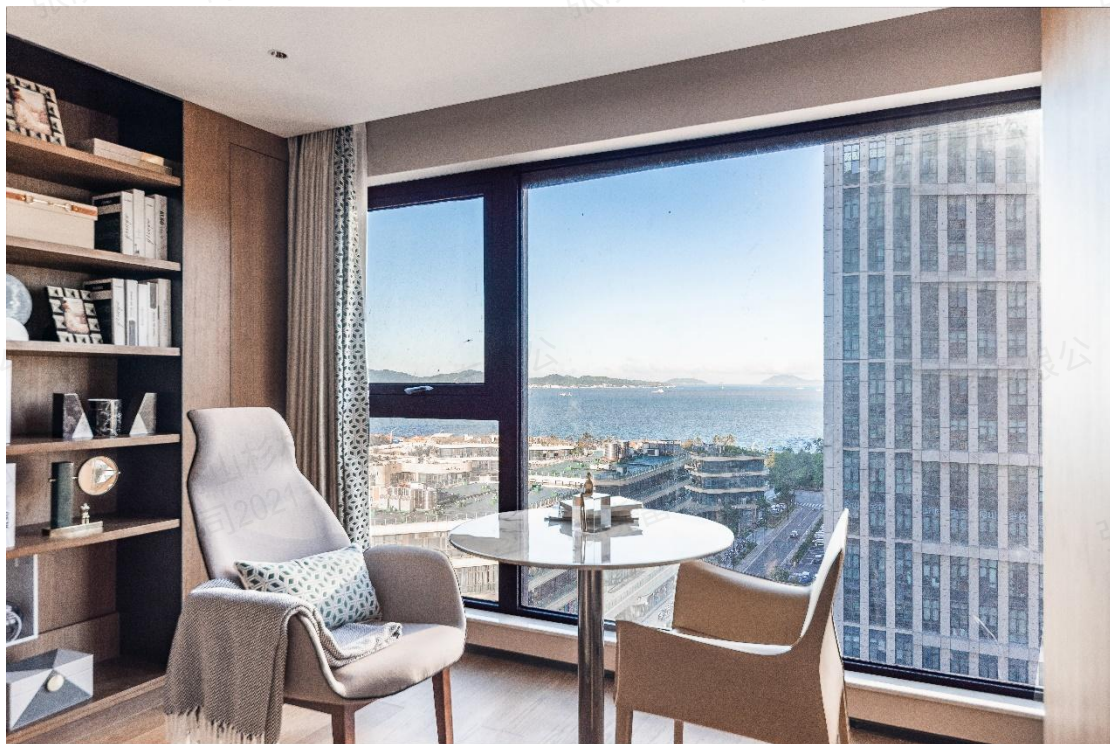


建筑面积约 35-96 m²精琢之作 尽致匠心呈现

作为东港内湖商圈的标志性建筑，观云以打造奢侈品的匠人精神雕琢毫厘，用心甄选高端品牌配置，精选考究建材打造精奢样板空间。

此次开放的建面约 90 m²、95 m² 二房空间令在场客户连连称赞，其中 90 m² 户型打造 210° 环幕视野，约 8.6 米流线型落地玻璃窗，95 m² 户型约 8.1 米超大面宽，将湖、海、内湖璀璨尽收眼底，东港塔尖生活的排场，一席尽藏。





约 1500 m² 金装生活馆 酒店式生活礼遇

在金装生活馆的功能打造上，借鉴高端酒店理念，从舒适出发，忠于生活，充分考虑自住、旅居、商旅的生活需求，系统性创造酒店式生活场景：在共享客厅，可以结交新朋友、新邻居或商务会谈，邂逅更多有趣的故事与灵魂，碰撞出美好生活的共鸣；在共享餐厨区，自制一桌海鲜盛宴，在海岛旅居也能享受家的味道；在全龄休闲健身区，享受亲子时光、健身乐趣与阅读时光。



在城市更新的时代进程中，能够遇到一席时间之作，实属难得。杉杉普陀天地观云，深谙高品质的匠心之道，巨献一场城市封面美学的品鉴之旅。

